

**PT GROUP**

# Паспорт изделия

**ГАЗ 27527/22177/  
221717 Соболь\*****Тягово-цепное устройство (ТСУ)  
съемный квадрат**

\* Подходит на указанные комплектации.

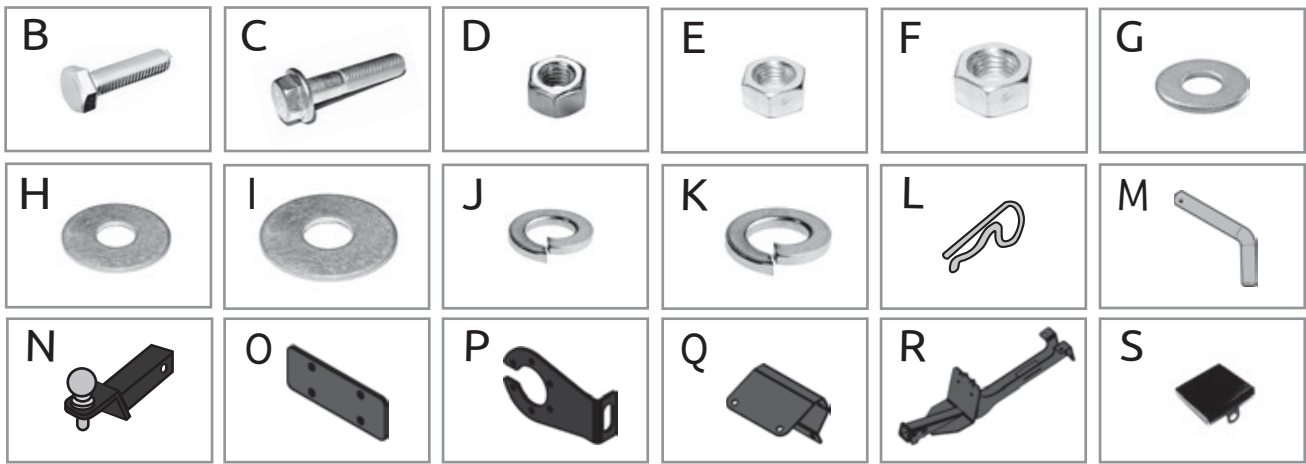
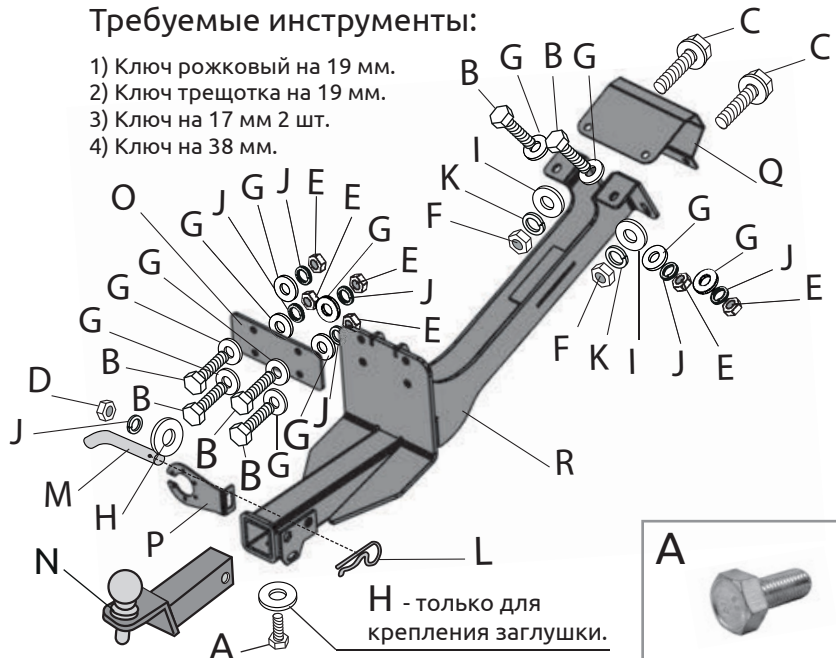
Артикул: GAZ-XX-991122.00 (GAZ991101)

**Комплектация:**

- A) Болт М10х20 - 1 шт.
- B) Болт М10х1,25х40 - 6 шт.
- C) Болт М12х1,25х45 с юбкой - 2 шт.
- D) Гайка М10 - 1 шт.
- E) Гайка М10х1,25 - 6 шт.
- F) Гайка М12х1,25 - 2 шт.
- G) Шайба 10 - 12 шт.
- H) Шайба 10 увеличенная - 2 шт.
- I) Шайба 12 увеличенная - 2 шт.
- J) Шайба 10 гроверная - 7 шт.
- K) Шайба 12 гроверная - 2 шт.
- L) Шплинт пружинный игольчатый - 1 шт.
- M) Палец гнутый гальванизированный - 1 шт.
- N) Съёмный шар в сборе - 1 шт.
- O) Закладная пластина - 1 шт.
- P) Кронштейн розетки - 1 шт.
- Q) Кронштейн гнутый - 1 шт.
- R) Кронштейн центральный - 1 шт.
- S) Заглушка приёмного отверстия - 1 шт.

**Требуемые инструменты:**

- 1) Ключ рожковый на 19 мм.
- 2) Ключ трещотка на 19 мм.
- 3) Ключ на 17 мм 2 шт.
- 4) Ключ на 38 мм.



ТСУ ГАЗ 27527/22177/221717 Соболь	Артикул	D(кН)	H(кг)	T(кг)	C(кг)	A(кг)
	GAZ-XX-991122.00 (GAZ991101)	10,0	75	3370	-/*	1500

D= (g\*T\*A)/(T+A) - горизонтальная сила, действующая между тягачом и прицепом; H - статическая вертикальная нагрузка на шар; T - технически допустимая максимальная масса тягача; C - допустимая масса прицепа по данным автопроизводителя (\*для прицепа оборудованного тормозами); A - максимальная масса прицепа по данным производителя ТСУ.

**Требования к установке:**

- выполнять установку в специализированных организациях;
- выполнять установку изделия строго руководствуясь данной Инструкцией по установке;
- запрещается устанавливать изделие на другую марку и модель автомобиля;
- запрещается устанавливать изделие в места не предусмотренные данной Инструкцией по установке;
- запрещается подвергать изделие самостоятельным доработкам.

**Технические характеристики:**

- тип шара «Е»; тип соединения: шаровый;
- диаметр сцепного шара 50 мм.; масса комплекта 18,1 кг.;
- габаритные размеры изделия 1093х356х263 мм.;
- высота установки 350/420 мм. (требование высоты не применяется в случае транспортных средств повышенной проходимости (категории G);
- максимальные углы поворота при установке изделия на ТС составляют: в горизонтальной плоскости +/- 60 град., в вертикальной плоскости +/- 25 град.
- Пространственное положение шарового наконечника регламентировано правилами ЕЭК ООН №55.

При установке изделия на ТС расстояние от центра шарового наконечника до вертикальной плоскости проходящей через наиболее удаленную назад крайнюю точку автомобиля составляет не менее 65 мм.

**Требования к безопасной эксплуатации:**

- не вставать на изделие и не буксировать авто за изделие;
- не использовать изделие в качестве опоры для домкрата;
- каждые 5 000 км контролировать момент затяжки резьбовых соединений;
- на неасфальтированном покрытии заявленные производителем показатели по допустимым нагрузкам сокращаются в 2 раза, а скорость не более 30 км/ч;
- изделие не предназначено для установки багажных платформ с креплением непосредственно на шар, использовать платформу под американский квадрат;
- фиксирующий болт М10х20 предназначен для устранения технологических люфтов у НЕнагруженного изделия;
- при установке любого нагружающего устройства (прицеп, велокрепление и т.д.) болт необходимо демонтировать.
- эксплуатация ТСУ (фаркоп) в нагруженном состоянии с затянутым фиксирующим болтом ЗАПРЕЩЕНА, так как может привести к деформации изделия;
- разрешенная скорость движения с прицепом должна соответствовать ПДД.

**СВИДЕТЕЛЬСТВО О ПРИЕМКЕ**

Дата упаковки \_\_\_\_\_

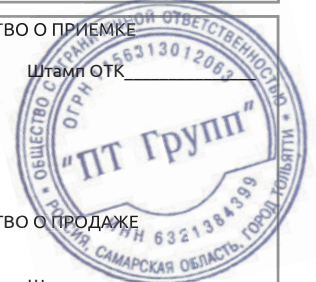
Штамп ОТК \_\_\_\_\_

**СВИДЕТЕЛЬСТВО О ПРОДАЖЕ**

Дата продажи \_\_\_\_\_

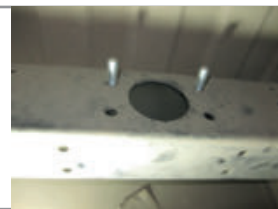
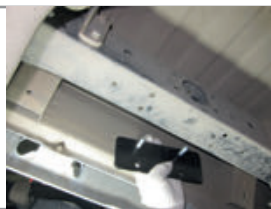
Штамп магазина \_\_\_\_\_

Гарантийный срок 12 месяцев с даты розничной продажи.  
Сохраняйте паспорт изделия в течение всего гарантийного срока.



# Инструкция по установке

**ШАГ 1.** Перед установкой центрального кронштейна разместите закладную пластину в поперечной балке (траверсе), совместив отверстия закладной пластины с отверстиями в траверсе, и, просунув в них два болта М10х1,25х40, как показано на фото.



**ШАГ 2.** Установите кронштейн центральный и закрепите его болтами М10х1,25х40 с помощью гаек М10х1,25 через шайбы 10 и шайбы 10 гроверные, как показано на схеме. Соединения не затягивать.



**ШАГ 3.** Закрепите кронштейн центральный на круглой балке с помощью кронштейна гнутого, соединив обе детали с помощью двух болтов М10х1,25х40 через шайбы 10 и гроверные 10, гайками М10х1,25, и болтов М12х1,25х45 через шайбы 12 и шайбы 12 гроверные, гайками М12х1,25 снизу, как показано на схеме. Соединения не затягивать.



**ШАГ 4.** Отрегулируйте положение центрального кронштейна и затяните все резьбовые соединения. Установите кронштейн розетки и закрепите его на шпильке с помощью гайки М10, через шайбу 10 увеличенную и шайбу 10 гроверную.



**ШАГ 5.** Установите съёмный шар в сборе и закрепите его пальцем гнутым гальванизированным со шплинтом пружинным игольчатым. Затяните шар ключом на 38 мм. Установите фиксирующий болт М10х20 снизу, он используется для исключения технологических люфтов съёмного шара и только в ненагруженном состоянии! Перед сцепкой болт демонтировать!



**ШАГ 6.** Установка завершена.

**ДЛЯ ВАШЕГО УДОБСТВА  
В КОМПЛЕКТ ТСУ  
ВХОДЯТ:**

- ПЕРЧАТКИ
- СУМКА ДЛЯ СЪЁМНОГО ШАРА В СБОРЕ
- КОЛПАЧОК ДЛЯ ШАРА



Производитель гарантирует соответствие изделия характеристикам, указанным в паспорте, в течение гарантийного срока, при соблюдении требований по установке и эксплуатации. Гарантия не распространяется на случаи, когда дефекты возникли по вине потребителя или третьих лиц, в результате нарушения правил транспортировки, хранения, монтажа, эксплуатации, а так же внесения изменений и доработок в конструкцию. Производитель не несёт ответственности за нанесение ущерба имуществу третьих лиц в результате неправильного хранения и эксплуатации изделия.

**телефон службы технической поддержки**  
**8 (800) 555 20 90**  
(звонок по России бесплатный)

[www.ptuning.ru](http://www.ptuning.ru)